



micro:bit

EXPLORER

1c

micro:bit pairen

A B C D E

Zet een programma met één klik op je micro:bit

Door je micro:bit te pairen (koppelen) kan je een programma met één klik naar je micro:bit overzetten.

In plaats van een programma eerst als hex-file te downloaden naar de downloadmap van Windows en daarna vanuit die map te kopiëren naar je micro:bit, kan het ook in één keer.

Je moet je micro:bit daarvoor pairen (koppelen). Hierna zie je hoe dat gaat.

Zorg dat de micro:bit via een USB-kabel is aangesloten op jouw computer.

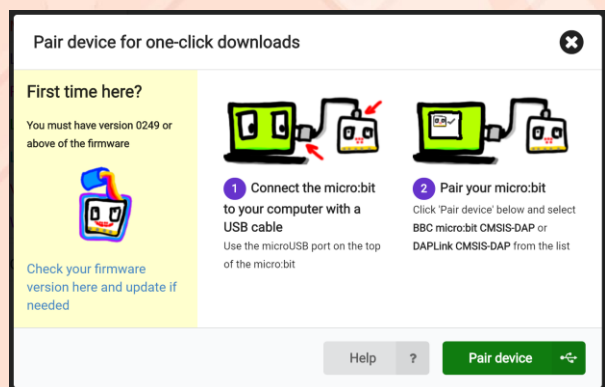
Klik in de blauwe balk op het tandwiel ...



...en kies in het menu *Pair device* (Koppel apparaat).

 Pair device

Je ziet nu dit scherm:

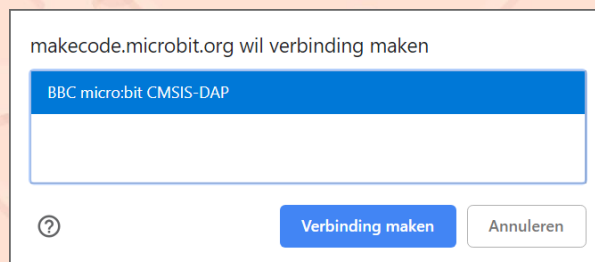


Klik op de knop *Pair device*.

Pair device



Je ziet nu een lijst van apparaten die je kan koppelen. Selecteer de micro:bit ...



... en klik op de knop *Verbinding maken*.

Verbinding maken

Onderin het scherm zie je nu:

Device paired! Try downloading now.

(Apparaat gekoppeld. Probeer nu te downloaden)

Vanaf nu hoef je alleen maar op de knop *Downloaden* te klikken om een programma op je micro:bit te zetten.

 Downloaden

Het werkt niet

Je ziet bijvoorbeeld *Geen geschikte apparaten gevonden*.

Waarschijnlijk heeft jouw micro:bit dan nog niet de goede firmware. Dit is het basisprogramma dat van alles en nog wat in jouw micro:bit regelt.

Volg in dat geval deze aanwijzingen om jouw micro:bit te updaten.

First time here?

You must have version 0249 or above of the firmware



Check your firmware version here and update if needed